

Zugriff auf VISU von Apple iOS Device

Anleitung unter iOS 18.6.2 erstellt

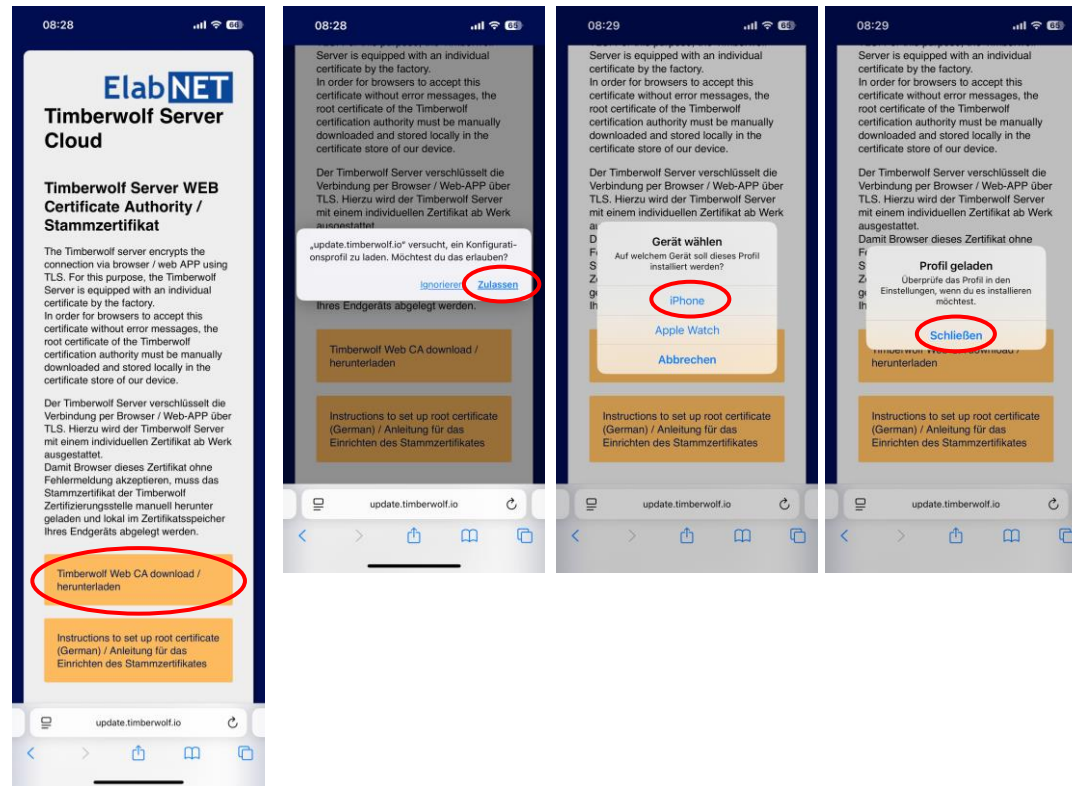
1. Prüfen ob aktuellste iOS Version installiert ist (auf alten Geräten ohne aktuellste iOS Version ist die VISU ggf. nicht lauffähig)

2. Alle folgenden Schritte mit dem Apple Safari Browser ausführen

3. Safari öffnen und update.timberwolf.io in der Adresszeile eingeben



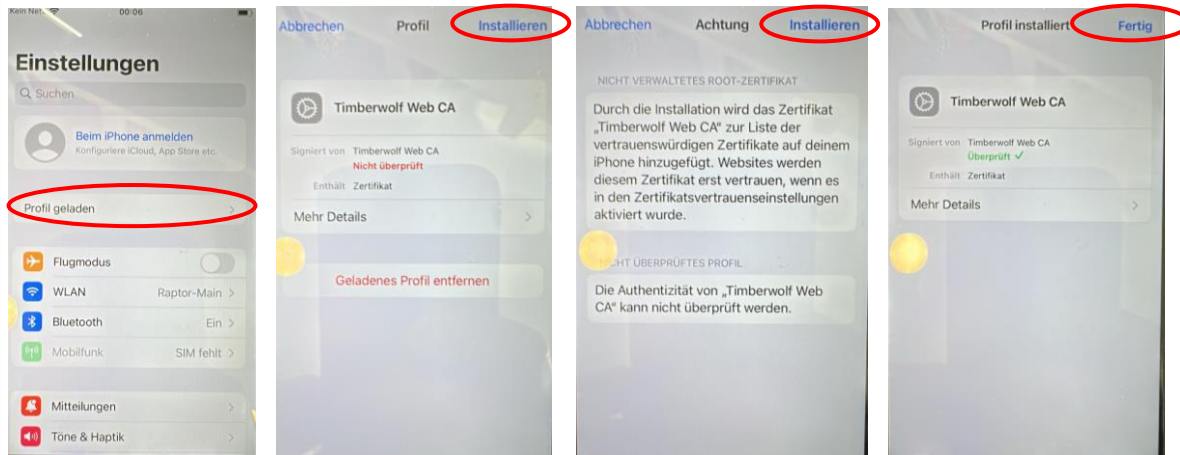
4. Timberwolf Web Zertifikat laden



Zugriff auf VISU von Apple iOS Device

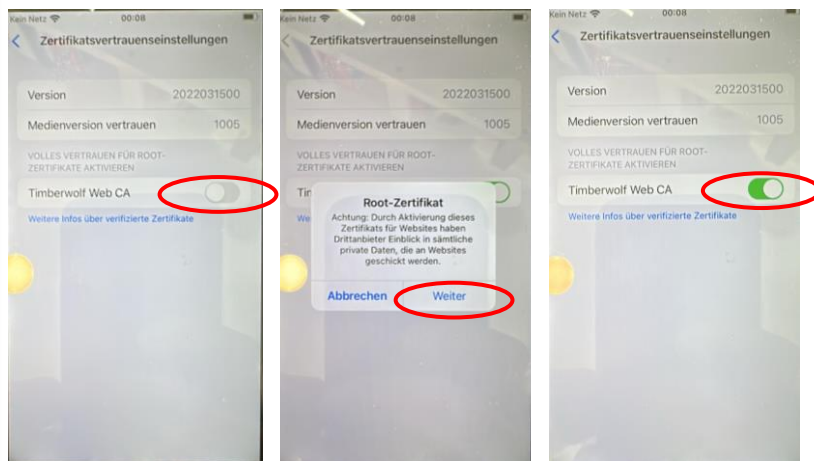
Anleitung unter iOS 18.6.2 erstellt

5. Zertifikat / Profil installieren (in Einstellungen):



6. Zertifikat / Profil aktivieren:

in Einstellungen --> Allgemein --> Info --> Zertifikatsvertrauenseinstellungen



7. VISU laden und auf Homescreen ablegen:

[https://timberwolf\[xxx\].local/visu](https://timberwolf[xxx].local/visu) mit Safari aufrufen ([xxx] ist durch eure TWS Nummer zu ersetzen) und die roten Kreise drücken

